



© Fabienne Rappeneau

Bigre

mélo burlesque

UN SPECTACLE DE PIERRE GUILLOIS
COÉCRIT AVEC AGATHE L'HUILLIER
ET OLIVIER MARTIN-SALVAN

MOLIÈRE DE LA COMÉDIE 2017

Compagnie le Fils
du Grand réseau
| PIERRE GUILLOIS |



« Bigre c'est Buster Keaton chez Mr Bean
[...] Pierre Guillois s'impose comme un dramaturge
pour qui l'humour est un engagement métaphysique
et non un simple ressort dramatique. Autant dire que
son travail est essentiel et obligatoire. »

L'EXPRESS

« Dieu sait qu'il est drôle, ce Bigre bourré
de gags inventifs. Mais le rire qu'il suscite
est d'une qualité particulière : il s'accompagne
d'une émotion qui ne s'efface pas, une fois
sorti du théâtre. »

LE MONDE

« À hurler de rire »

L'OBS

« Inventeur de spectacles hors normes,
Pierre Guillois aime défricher les sentiers de
l'humour. Miroir de lui-même, son théâtre se
réclame d'une liberté créatrice impossible à
répertoire. Seule constante chez cet auteur,
metteur en scène et acteur [...] un désir
sans cesse renouvelé de surprendre pour
provoquer nos rires. »

M LE MAGAZINE

«[soulignons] la rareté d'un tel objet. [...] L'exercice de style touche au but et tous les coups font mouche »

LES INROCKUPTIBLES

« Saynètes truculentes,
légères et joyeusement scato
dans un spectacle frais
et réussi. Sketchs loufoques,
livrés à un rythme
soutenu. »

LE CANARD ENCHAÎNÉ

« Un mélo Burlesque totalement
irrésistible qui fait rire et au cours
duquel, c'est rarissime au théâtre,
le public éclate en applaudissement
enthousiastes plusieurs fois durant
la représentation. Les "grands
moments" se succèdent ! Du rire,
du rire, encore du rire ! »

LE FIGARO

« Vous cherchez
un théâtre ? Bigre
de Pierre Guillois
au Rond-Point.
Extrêmement drôle,
gonflé et même
un peu trash.
J'y retournerai ! »

VINCENT JOSSE

FRANCE MUSIQUE

« Pierre Guillois
est un auteur qui
gagne à être connu.
[...] Ses pièces
sont de véritables
déflagrations
comiques »

TÉLÉRAMA SORTIR

« Un petit bijou absurde. Trois clowns sans nez rouge pour un spectacle sans parole et peuplé de rire, de rêves, d'absurdité et tendresse et qui raconte nos travers, nos mesquineries, nos désillusions, et notre espérance. Un spectacle à voir d'urgence. »

LCI

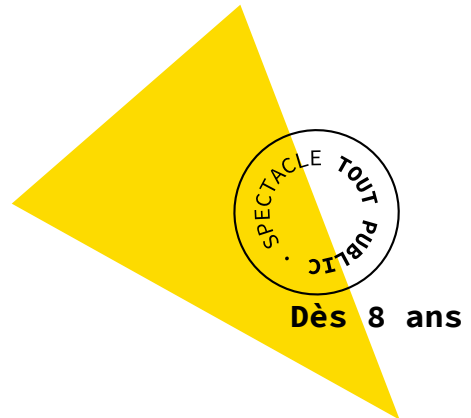
Bigre

UN SPECTACLE DE PIERRE GUILLOIS
COÉCRIT AVEC AGATHE L'HUILLIER ET OLIVIER MARTIN-SALVAN

MOLIÈRE DE LA COMÉDIE 2017

Bigre

mélo burlesque



Il était une fois, aujourd'hui, trois petites chambres de bonnes haut perchées sous les toits qui dominant Paris. Un gros homme, un grand maigre et une blonde pulpeuse sont voisins de couloir.

L'histoire serait joliment romantique si ces trois hurluberlus n'avaient comme particularité de tout rater. Absolument tout. Les catastrophes s'enchaînent, les gags pleuvent, tandis que ces trois fantoches s'accrochent à tout ce qui ressemble à l'amour, à la vie ou à l'espoir.

Grâce à une machinerie digne du grand guignol, les objets volent, les corps valdinguent et tout l'étage est chahuté par divers incendies, fuites, tempêtes et autres sinistres délirants qui finissent en un chaos étourdissant. Attachants au possible, risibles et irrésistibles, nos trois anti-héros nous hallucinent autant qu'ils nous font pleurer... de rire.



© Fabienne Rappeneau

Bigre UN SPECTACLE DE PIERRE GUILLOIS
COÉCRIT AVEC AGATHE L'HUILLIER ET OLIVIER MARTIN-SALVAN

MOLIÈRE DE LA COMÉDIE 2017

Bigre

mélo burlesque

DURÉE : 1 H 25

UN SPECTACLE DE PIERRE GUILLOIS
CO-ÉCRIT AVEC AGATHE L'HUILLIER
ET OLIVIER MARTIN-SALVAN

SPECTACLE TOUT PUBLIC DÈS 8 ANS

Avec en alternance

—

Pierre Guillois

ou **Bruno Fleury**

—

Agathe L'Huillier

ou **Éléonore Auzou-Connes**

ou **Anne Cressent**

—

Jonathan Pinto-Rocha

ou **Olivier Martin-Salvan**

Assistant artistique

Robin Causee

Costumes

Axel Aust

Décor

Laura Léonard

Lumières

Marie-Hélène Pinon

David Carreira

Coiffures / maquillage

Catherine Saint-Sever

Son

Roland Auffret,

Loïc Le Cadre

Effets spéciaux

Abdul Alafrez,

Ludovic Perché,

Judith Dubois,

Guillaume Junot

Construction décor

Atelier Jipanco

et l'équipe technique du Quartz,

Scène nationale de Brest

Régie générale et lumières

Cécile Robin

Fabrice Guilbert

Régie générale plateau

Stéphane Lemarié

en alternance avec

François Mouton

Régie plateau

Émilie Poitoux

en alternance avec

Marion Le Roy

Régie son

Loïc Le Cadre

en alternance avec

Clément Lopez

Diffusion

Séverine André Liebaut

Séverine Diffusion

Administration générale

Sophie Perret

Chargée d'administration

Fanny Landemaine

Chargées de production

Margaux du Pontavice

Louise Devinck

Communication

Anne-Catherine Minssen

ACFM les Composantes

Production

Compagnie

le Fils du Grand Réseau

Coproductions — Le Quartz, Scène nationale de Brest / Le Théâtre de L'Union-Limoges,
Centre Dramatique National du Limousin / Le Théâtre de la Croix Rousse-Lyon

Soutiens — Lilas en scène-Centre d'échange et de création des arts de la scène

Remerciements — L'Équipe du Quartz-Scène nationale de Brest, Norbert Abouharham,
Claire Acquart, Laurence Breton, Armelle Ferron, Jean-Matthieu Fourt, Madame Martin,
Christophe Noël, Mickaël Phelippeau, le Théâtre du Rond-Point, Le Théâtre de la Pépinière, LyonStores

La Compagnie Le Fils du Grand Réseau est conventionnée par le Ministère de la Culture – DRAC de Bretagne

Bigre

UN SPECTACLE DE PIERRE GUILLOIS
COÉCRIT AVEC AGATHE L'HUILLIER ET OLIVIER MARTIN-SALVAN

MOLIÈRE DE LA COMÉDIE 2017



© Erwan Floch

Pierre Guillois

(EN ALTERNANCE)

AUTEUR
METTEUR EN SCÈNE
COMÉDIEN

Pierre Guillois a été artiste associé au Théâtre du Rond-Point de 2018 à 2022, au Quartz, Scène nationale de Brest de 2011 à 2014, directeur du Théâtre du Peuple de Bussang de 2005 à 2011, artiste associé au Centre Dramatique de Colmar de 2001 à 2004. Il est actuellement artiste associé à Scènes Vosges. Créateur d'œuvres originales, ses comédies ont particulièrement tourné en France et à l'étranger : *Sacrifices* coécrit avec Nouara Naghouche, *Le Gros, la vache et le mainate* (musique : François Fouqué), *Bigre* coécrit avec Olivier Martin-Salvan et Agathe L'Huillier – Molière de la comédie 2017. Il s'aventure d'autres fois sur des terrains plus dramatiques : *Terrible Bivouac*, récit de montagne, *Grand Fracas Issu de Rien* (création collective), *Le Chant des soupirs* (de et avec Annie Ebré), *Au Galop* (de et avec Stéphanie Chêne), *Le Sale Discours* (de et avec David Wahl).

Il a également collaboré avec la troupe d'acrobates Akoreacro pour *Dans ton cœur*, une proposition alliant cirque, théâtre et musique.

Dans le domaine musical il met en scène, *Abu Hassan* de Weber avec le Théâtre musical de Besançon, *Rigoletto* de Verdi avec la Cie Les Grooms et *La Botte secrète* de Claude Terrasse, avec la Cie Les Brigands où il rencontre Nicolas Ducloux avec lequel il écrit ensuite *Opéraporno* (2018) puis MARS-2037, production franco-autrichienne.

La commande du Festival d'Avignon et de la SACD pour l'édition 2019 de Vive le Sujet lui permet de rencontrer Rébecca Chaillon avec laquelle il co-écrit et co-interprète *Sa Bouche ne connaît pas de dimanche*. En 2021, il retrouve Olivier Martin-Salvan et crée ensemble *Les Gros patinent bien - cabaret de carton - Molière du Théâtre Public 2022*, ce spectacle joue à la fois à Paris (Théâtre Tristan Bernard) et partout en France – version salle ou extérieure - et fête sa 400^{ème} représentation. Sa dernière création est *Le Voleur d'animaux*, de et par Hervé Walbecq, qui tourne dans les collèges et lycées.

Pierre Guillois est le directeur artistique de la Compagnie Le Fils du Grand Réseau, conventionnée par le Ministère de la Culture – DRAC de Bretagne.



© Natacha Lamblin

Bruno Fleury

(EN ALTERNANCE)

COMÉDIEN

Bruno Fleury est formé à l'école du Théâtre National de Strasbourg de 1987 à 1990, sous la direction de Jacques Lassalle et y travaille entre autres avec Alain Knapp, Philippe Sireuil, Jean-Claude Perrin, Daniel Girard, Dominique Boissel, Charles Joris, Jean-Gabriel Nordman, Alain Ollivier, André Steiger, Christian Rist... Il a joué au théâtre dans une quarantaine de créations de différents metteurs en scènes, dont Jean Lacornerie (Roubaud, Michaux), Alain Knapp (Brecht), Jacques Lassalle (Corneille), Ivan Morane (Fassbinder), Pierre Ascaride (Valletti), Frédéric Constant et Michel Fau, Laurent Serrano, Hans-Peter Cloos, Christian Caro, Jean-Christophe Barbaud, Daniel Pâris (Jonson, Shakespeare), Guy Freixe (Hanokh Levin). À partir de 1995, il travaille régulièrement avec Gloria Paris notamment au Théâtre de l'Athénée, Théâtre du Nord Lille, TEP, Théâtre de la Croix-Rousse et dirige des projets de spectacle/performance à Reims sur des textes de Barthes, Michaux, Marinetti, Joyce, Jarry, Gogol, et des pièces en appartement. À la télévision, on le voit dans les séries *Un village Français*, *Engrenages*, *10%*, *Virage Nord* minie série Arte réalisée par Virginie Sauveur... au cinéma dans *Les hommes libres* de Ismaël Ferroukhi. *Malavita* de Luc Besson, *Numéro une* de Tonie Marshall... Il est intervenant Parcours Pro aux Enfants de la Comédie.

Bigre UN SPECTACLE DE PIERRE GUILLOIS
COÉCRIT AVEC AGATHE L'HUILLIER ET OLIVIER MARTIN-SALVAN

MOLIÈRE DE LA COMÉDIE 2017



© Alejandro Guerrero

Agathe L'Huillier

(EN ALTERNANCE)

CO-AUTEUR
COMÉDIENNE

Après avoir suivi les cours d'Odile Mallet, elle intègre la Classe Libre des Cours Florent puis le Conservatoire National Supérieur d'Art Dramatique où elle achève sa formation en 2006. Dans ce cadre elle participe à de nombreuses créations dirigées par Michel Fau, Jean-Michel Rabeux, Matthias Langhoff, Philippe Adrien, Nada Strancar, Dominique Valadié, Andrzej Seweryn et Alain François.

Elle a travaillé aux côtés d'Alain François (*La Cerisaie*, *Tchekhov*; *L'Hôtel du libre échange*, *Feydeau*; *Solness le constructeur*, *Ibsen*), de Thomas Condemine (*Platonov*, *Tchekhov*; *L'échange*, *Claudel*; *Andromaque*, *Racine*), de Christophe Pertont (*Le Faiseur de théâtre*, *Bernhard*) Christelle Larra (*Gibiers du temps*, *Gabily*, *Il faut tenir ferme sa couronne*, autour des textes de Henry Miller), Pierre Guillois (*Le brame des biches*, *M. Aubert*, création du théâtre du Peuple).

Elle s'est également produite dans les spectacles de Julie Timmerman, Valérie Grail, Stéphane Douret, Marion Guerrero, et Géraldine Martineau de la Comédie Française. En 2014, elle a co-écrit et interprété *BIGRE*, un spectacle burlesque de Pierre Guillois qui s'est joué près de 500 fois à Paris au théâtre du Rond-Point, au théâtre Tristan Bernard ainsi qu'au festival Fringe d'Edimbourg. Spectacle actuellement en tournée en France et à l'Étranger et qui a reçu le Molière de la Comédie 2017.

Elle a récemment joué dans « *Harvey* » une pièce de M. Chase mise en scène par Laurent Pelly (Molière du Comédien 2022) au théâtre du Rond-Point et en tournée.

A la rentrée 2023, elle sera dans la prochaine création de Jean-Christophe Hembert, *Wendy et Peter Pan* d'après le roman de JM Barrie.

Parallèlement, elle tourne pour le cinéma sous la direction de Quentin Dupieux, Benjamin Euvrard, Christian Carion, René Féret. Elle a tourné aussi dans les courts-métrages de Tony Gatlif, Romain Reynaldy, et Noémie Gillot.

Elle enregistre pour France Culture et France Inter des pièces radiophoniques.



© Olivier Allard

Anne Cressent

(EN ALTERNANCE)

COMÉDIENNE

Diplômée du Conservatoire National Supérieur d'Art Dramatique, ses professeurs sont Daniel Mesguich, Catherine Hiegel, Alain François, Lukas Hemleb, Caroline Marcadé et Héléne Vincent.

Auparavant, Anne a travaillé sous la direction d'Yves Pignot, de Jean-Claude Cotillard et de Maryline Klein, rencontrés durant ses études à l'ESAD de Paris. La rencontre avec Daniel Mesguich, se prolonge avec Esther de Racine puis avec Dom Juan de Molière à sa sortie du Conservatoire, où elle interprète Elvire. Elle travaille ensuite avec Laurent Laffargue (*Paradise* de Daniel Keene, *La grande magie* d'Eduardo de Filippo, *Casteljaloux* de Laurent Laffargue), Philippe Adrien (*Yvonne princesse de Bourgogne* de Gombrowicz).

Avec Serge Tranvouez, elle joue à la Comédie Française, (*L'élégant profil d'une Bugatti sous la lune* de Jean Audureau). Puis Anne rencontre Paul Desveaux avec qui elle poursuit une fidèle collaboration (*Maintenant ils peuvent venir* d'Arezki Mellal, *Pearl* de Fabrice Melquiot-tragédie musicale sur la figure de Janis Joplin, Lulu de Wedekind), Benoît Lavigne (*Adultères* de Woody Allen, *Grand écart* de Belbert), Yves Pignot (*Le vol de Kitty Hawk* de Dupuis), Crystal Shepherd-Cross (*La Famille*, *Triptyque* de Philippe Minyana, Noëlle Renaude et Carole Fréchette), Elisabeth Chailloux (*L'illusion comique* de Corneille, *Mademoiselle Julie* de Strindberg), Lukas Hemleb (*Les arrangements* de Pauline Sales).

La rencontre avec Pauline Sales et son écriture se poursuit avec un feuilleton théâtral, *Docteur Camiski ou l'esprit du sexe*, de Pauline Sales et Fabrice Melquiot mes par Pauline Bureau. Anne a travaillé également avec S. Lecarpentier (*Le mariage de Figaro* de Beaumarchais *Kvetch* de Berkoff, *Nos éducations sentimentales* inspiré du roman de Flaubert), Thomas Condemine (*Andromaque* de Racine). Avec Julie Timmerman, elle défend un théâtre engagé, avec les pièces de et mes par Julie Timmerman, *Un démocrate*, *Bananas and Kings* et prochainement *Zoé*. Dernièrement, Anne joue dans *Les femmes de la maison* de Pauline Sales mes par Pauline Sales, et jouera prochainement dans *Mort d'un commis voyageur* d'Arthur Miller mes par Philippe Baronnet, ainsi que dans *Amsterdam* de Maya Arad Yasur mes par Laurent Brethome. A l'image, Anne a travaillé sous la direction de Patrice Chéreau, a été pendant plusieurs années le personnage de Charlotte dans la série *Boulevard du Palais*, et a récemment tourné pour Jean-Xavier de Lestrade dans la série *Jeux d'influence*, *Les combattantes*.



© Virginie Zilbermann

Éléonore Auzou-Connes

(EN ALTERNANCE)

COMÉDIENNE

Éléonore a toujours voulu allier les formations dites théorique et pratique. Ainsi, elle mène en parallèle un cursus universitaire à Paris III où elle valide un master en travaillant comme stagiaire assistante à la mise en scène avec Alain François, et des cours de jeu.

En 2013, elle intègre l'École du Théâtre National de Strasbourg (groupe 42) où elle travaille notamment avec Dominique Valadié, Thomas Jolly, Stuart Seide, Julie Brochen, Arpad Shilling, Jean-Yves Ruf, Christine Letailleur, Christian Burgess, Robert Schuster, Maëlle Dequiedt, Mathilde Delahaye... Elle y travaille aussi le chant avec Françoise Rondeleux, le corps avec Marc Proulx et Loïc Touzé, l'accordéon avec Christophe Oury. À sa sortie elle joue dans deux créations au festival d'Avignon : *Le Radeau de la Méduse*, mis en scène par Thomas Jolly, et *stoning mary*, mis en scène par Rémy Barché.

Elle joue ensuite dans *Shock Corridor*, *Une nuit américaine* et *L'œil et l'oreille* mis en scène par Mathieu Bauer au Nouveau théâtre de Montreuil où elle est artiste associée jusqu'en 2022. Elle met en scène et joue dans *Musique de Tables*, spectacle créé collectivement à partir de la partition éponyme de Thierry de Mey. Elle joue aussi dans *Bigre* de Pierre Guillois (Molière de la comédie 2017) et est dirigée par Pauline Ringeade dans un solo adapté du texte de Baptiste Morizot Pister *les créatures fabuleuses*. Elle coécrit et joue les concerts-spectacles *Hymnes* en Jeux avec l'Orchestre de spectacle de Montreuil. Elle collabore régulièrement avec le collectif F71 et assiste Lucie Nicolas à la mise en scène du *Dernier Voyage* (AQUARIUS) puis de *Parler la poudre*, spectacle en appartement dans lequel elle joue également. En parallèle, elle mène également beaucoup d'ateliers et mises en scène en milieu scolaire, associatif et carcéral.

Bigre

UN SPECTACLE DE PIERRE GUILLOIS
COÉCRIT AVEC AGATHE L'HUILLIER ET OLIVIER MARTIN-SALVAN

MOLIÈRE DE LA COMÉDIE 2017



© Laure Lepage

Jonathan Pinto-Rocha

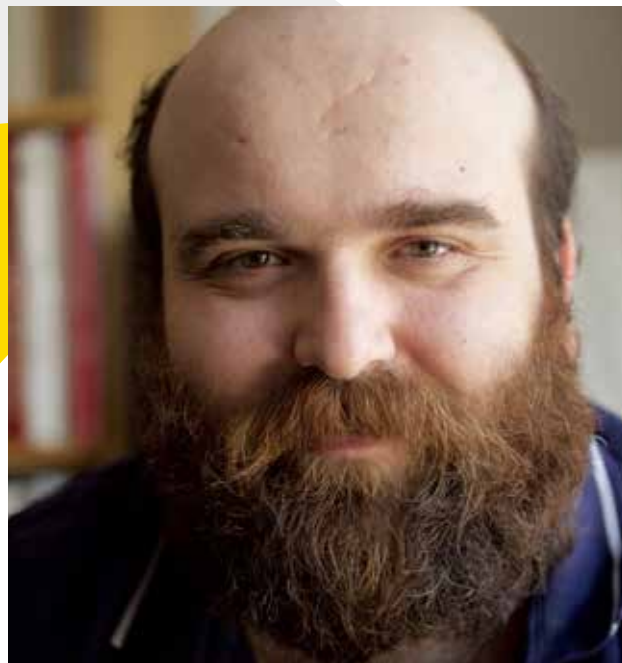
(EN ALTERNANCE)

COMÉDIEN

Formé deux ans au métier de comédien à l'École de théâtre parisienne L'Éponyme, chanteur et musicien autodidacte, il incarne depuis 2011 *le Génie de la lampe*, dans *Aladin* de Jean-Philippe Daguerre, et se produit dans des salles de la capitale (Théâtres des Variétés, Théâtre du Palais-Royal, Théâtre du Gymnase...), ainsi qu'en tournée (France, Belgique, Suisse...). Son tempérament scénique et sa passion du chant lui valent, entre autres, de décrocher en 2014, le rôle de Papageno dans *La Flûte enchantée*, adapté musicalement pour le théâtre par Petr Ruzicka et mis en scène par Jean-Philippe Daguerre au Théâtre des Variétés. Il joue en 2011 dans le court-métrage *Casse-gueule*, réalisé par Clément Gonzalez, qui obtient un prix spécial du jury pour la totalité de la distribution, le prix du public et le prix du meilleur film aux festivals 48 Heures Film Project Paris et P'tit Clap Levallois.

Il rencontre à cette occasion Simon Astier qui lui propose amicalement un rôle dans la troisième saison de sa série *Hero Corp* en 2013. En 2012, il participe à nouveau au festival 48 Heures Film Project, dans le court-métrage de Clément Gonzalez, *Du sable dans les pompes*, qui obtient le prix du public et le prix de la meilleure distribution. Depuis décembre 2015, il incarne le maître à danser et Covielle dans *Le Bourgeois gentilhomme*, mis en scène par Jean-Philippe Daguerre au Théâtre Michel.

Il interprète également le rôle d'Olivier en alternance avec Olivier Martin-Salvan dans *Bigre* depuis mai 2016. En 2018, on lui offre le rôle de Richard dans *L'Arche*, comédie musicale déjantée d'Olivier Denizet et Suzanne Legrand, au cours de cette exploitation il est repéré par la troupe des Françaises qu'il intègre fin 2019 dans le rôle du maître de cérémonie, il se produit avec eux à Bobino et en tournée dans tout l'hexagone.



© Julien Cigana

Olivier Martin-Salvan

(EN ALTERNANCE)

CO-AUTEUR
COMÉDIEN

Après avoir été artiste associé au Quartz - Scène nationale de Brest de 2014 à 2017, il est parrain de la promotion 30 de l'École de la Comédie de Saint-Étienne - Centre dramatique national de 2018 à 2021. Il est actuellement artiste associé au Centquatre-Paris et membre du phalanstère d'artistes du Centre National pour la Création Adaptée de Morlaix.

Il tisse d'étroites complicités avec de nombreux artistes auteurs et metteurs en scène, notamment Pierre Guillois depuis 2006 avec qui il entame une série de collaborations au Théâtre du Peuple à Bussang, avant de co-écrire et interpréter *Bigre, mélo burlesque* en 2014, Molière de la meilleure comédie en 2017. Entre 2020 et 2021, ils conçoivent ensemble *Les gros patinent bien, cabaret de carton*.

Il joue également dans les créations de Valère Novarina depuis 2007 : *L'Atelier Volant*, *Le Vrai Sang*, *L'Acte inconnu*. En 2018, Clédat & Petitpierre conçoivent avec lui un solo sur mesure, *Panique !*, inspiré des représentations mythologiques du dieu PAN.

Catalyseur d'équipes, Olivier Martin-Salvan conçoit des spectacles depuis 2008 tout en restant interprète : *Ô Carmen*, avec Nicolas Vial en 2008 ; *Pantagruel*, avec Benjamin Lazar en 2013 ; *Religieuse à la fraise*, avec Kaori Ito en 2014 ; *UBU* d'après Alfred Jarry, création collective en 2015 ; *Andromaque*, avec Thomas Condemine en 2017 ; *[Zaklin] Jacqueline*, écrits d'Art Brut, avec Philippe Foch en 2019 ; *PEPLUM* (titre provisoire), un peplum médiéval qui cherche à mélanger les genres et à rendre hommage à la folie colorée du Moyen Âge, création prévue pour 2023.

<http://www.olivier-martin-salvan.fr/>

Bigre

UN SPECTACLE DE PIERRE GUILLOIS
COÉCRIT AVEC AGATHE L'HUILLIER ET OLIVIER MARTIN-SALVAN

MOLIÈRE DE LA COMÉDIE 2017

Laura Léonard

SCÉNOGRAPHE

Scénographe, architecte d'intérieur, designer, Laura Léonard crée les scénographies, décors et parfois costumes des spectacles tels que Tabac Rouge de James Thierrée (Théâtre de la Ville), Fume cette cigarette, mis en scène par Edouard Molinaro (Théâtre des Mathurins). Elle travaille régulièrement avec le metteur en scène Jérémie Lippmann sur les spectacles : Le 20 novembre, de Lars Norén (Théâtre de la Madeleine), Hiver de Jon Fosse (Théâtre de l'Atelier), Paris, avec Nathalie Baye et Pascal Bongard, L'Affaire de la rue de Lourcine de Labiche (Théâtre de la Pépinière). Elle réalise également les décors du court métrage À l'Abri (Canal +) autour de Nathalie Baye, réalisé par Jérémie Lippmann. Elle crée également les scénographies pour des tournées de chanteurs comme Johnny Hallyday, Christophe Maé, Ours et elle vient de réaliser la décoration du bar Le Rosie, rue Müller à Paris.

Marie-Hélène Pinon

CRÉATRICE LUMIÈRES

Molière 2009 de la création lumière pour le Diable Rouge d'Antoine Rault, mise en scène de Christophe Lidon, scénographie de Catherine Bluwal au Théâtre Montparnasse. Elle réalise ses premières créations lumières en 1991. Suivront ensuite plus de 100 créations pour le théâtre, l'opéra, la danse, la musique et le cirque contemporain : La Flûte Enchantée de Mozart, mise en scène de Laura Scozzi, Opéra de Nuremberg et Opéra de Bordeaux, Tous les Algériens sont des mécaniciens, de et par Fellag et Marianne Epin, Théâtre du Rond-Point, Antigone de Sophocle mise en scène d'Elise Chatauret, Centre Culturel J.Houdremont la Courneuve... etc ainsi que Bye Bye Prospero spectacle de sortie de la 14^{ème} promotion du CNAC. Depuis 1999, elle éclaire les opéras interprétés par les jeunes du CREA et depuis 2010 et elle est chargée de formation au CFPTS. Quelques-uns de ses projets en cours : la Visite de la Vieille Dame de Frederich Dürrenmatt mise en scène C. Lidon, CADO-Comédie Française, Pierre et le Loup avec 18 musiciens de jazz et Denis Podalydès en récitant, salle Gaveau.

Axel Aust

COSTUMIER

Après une formation de costumier à l'École des Beaux-Arts de Berlin et plusieurs assistanatns au Berliner Ensemble et à la Schaubühne, il signe ses premières créations au Sophieensäle de Berlin, au Théâtre National de Weimar ou encore dans les Opéras de Varsovie et de Los Angeles (La Damnation de Faust de Berlioz mis en scène par Achim Freyer). Il se partage dorénavant entre l'Allemagne et la France où il collabore régulièrement avec les metteurs en scène Laurent Gutmann (Plateau S d'Oriza Hirata, TNS 2002), / Chants d'adieu, d'Oriza Hirata, 2006 / Je suis tombé d'après Malcom Lowry 2008), Gloria Paris (Les Amoureux, Goldoni, Théâtre du Nord à Lille, 2007). Il a régulièrement travaillé avec Pierre Guillois (entre autres : Le Brame des biches et Minna Von Barnhelm) et dernièrement avec Dominique Pitoiset, Brigitte Jaques-Wajeman, Richard Brunel et Arpad Schilling.

Robin Causse

ASSISTANT À LA MISE EN SCÈNE

Robin Causse a notamment été formé au Studio Théâtre d'Asnières. En tant que comédien, il a travaillé avec Jean-Marie Besset (Perthus au Théâtre du Rond-Point et au Théâtre Marigny), Thierry Harcourt (Frères du Bled au Vingtième Théâtre), Yves-Noël Genod (Hamlet au Théâtre de Vanves), Jonathan Drillet & Marlène Saldana (Le Prix Khadafi et La Coupe Bruce au Centre Georges Pompidou, au Quartz), Rafael Spregelburd (L'Ecole des Maîtres 2012, stage européen itinérant) et avec Marcial di Fonzo Bo (Lorca au Théâtre National de Chaillot). Dernièrement, il a été assistant à la mise en scène sur L'Otage et Le Pain Dur de Paul Claudel, mis en scène par Thomas Condemine, et créé au Théâtre National de Toulouse. Il est auteur et interprète de Narcisse Tu perds ton corps !, créé en collaboration avec Julie Bertin.

Bigre

UN SPECTACLE DE PIERRE GUILLOIS
COÉCRIT AVEC AGATHE L'HUILLIER ET OLIVIER MARTIN-SALVAN



© Fabienne Rappeneau

Bigre UN SPECTACLE DE PIERRE GUILLOIS
COÉCRIT AVEC AGATHE L'HUILLIER ET OLIVIER MARTIN-SALVAN

MOLIÈRE DE LA COMÉDIE 2017

TOURNÉES

2022-2023

SAUMUR (49)

Théâtre Le Dôme

du 12 au 13 janvier 2023

CARQUEFOU (44)

Théâtre de la Fleuriaye

du 18 au 21 janvier 2023

2021-2022

RAMBOUILLET (78)

Pôle Culturel La Lanterne

20 mai 2022

BRON (69)

Espace Albert Camus,

Pôle en Scènes

du 24 au 25 mai 2022

| COMPAGNIE LE FILS DU GRAND RÉSEAU |



Conventionnée par le Ministère
de la Culture – DRAC de Bretagne

TOURNÉE

2019 / 2020

ALBI

Scène Nationale

du 3 au 4 décembre

SAINTE MAXIME

Le Carré

du 13 au 14 décembre 2019

LUXEMBOURG

ESCH Théâtre

du 17 au 18 décembre 2019

JUVISY

Bord De Seine

16 mai 2020

BREST

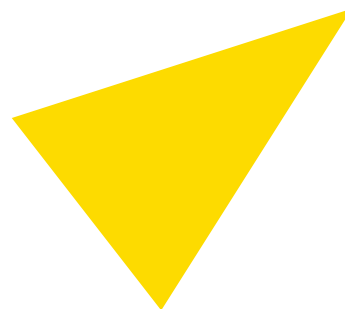
Le Quartz

du 2 au 27 juin 2020

ANVERS / Belgique

Festival Zomer van Antwerpen

du 14 juillet au 1er Août 2020



| COMPAGNIE LE FILS DU GRAND RÉSEAU |



Conventionnée par le Ministère
de la Culture – DRAC de Bretagne

Bigre

UN SPECTACLE DE PIERRE GUILLOIS
COÉCRIT AVEC AGATHE L'HUILLIER ET OLIVIER MARTIN-SALVAN

MOLIÈRE DE LA COMÉDIE 2017

2017 / 2018

TOULOUSE**Théâtre municipal Sorano**

du 4 au 7 Octobre
4 représentations

PONT AUDEMER**Théâtre municipal l'Éclat**

14 octobre : 1 représentation

NEVERS**Maison de la Culture**

de Nevers Agglomération
Le 18 octobre : 1 représentation

QUIMPER**Théâtre de Cornouaille**

Scène Nationale
9 et 10 Novembre :
2 représentations

NOISY-LE-SEC**Théâtre des Bergeries,**

16 novembre
1 représentation

BRUXELLES (Belgique)**Centre Culturel Wolubilis**

23 et 24 Novembre :
2 représentations

LILLEBONNE**Centre Culturel Juliobona**

12 Décembre : 1 représentation

HARENTON-LE-PONT**Théâtre des 2 Rives**

16 décembre : 1 représentation

LES SABLES-D'OLONNE**Centre de congrès Les Atlante**

22 décembre : 1 représentation

RENNES**Théâtre National de Bretagne,**

Centre Européen Théâtral
et Chorégraphique
du 9 au 20 Janvier :
11 représentations

VITRÉ**Centre Culturel**

Jacques Duhamel
24 janvier : 1 représentation

ARGENTAN**Le Quai des Arts**

27 janvier : 1 représentation

NANTES**Le Grand T**

Théâtre de Loire Atlantique
du 30 Janvier au 3 Février :
5 représentations

Le HAVRE**Le Volcan, Scène Nationale**

du 6 au 8 Février :
3 représentations

ST-ÉTIENNE DU ROUVRAY**Le Rive Gauche, Scène**

conventionnée pour la danse
Le 12 et 13 Février :
2 représentations

LAVAL**Le Théâtre, Scène conventionnée**

pour la marionnette et les
nouveaux publics
17 Février : 1 représentation

JOUÉ-LES-TOURS**Espace Malraux, Scène de**

Touraine, Scène régionale
20 Février : 1 représentation

VENDÔME**L'Hectare, Scène conventionnée**

23 Février : 1 représentation

GRENOBLE**Théâtre municipal**

1er et 2 Mars : 2 représentations

CLERMONT-FERRAND**La Comédie de Clermont-Ferrand**

Scène Nationale
du 7 au 18 Mars :
11 représentations

BLANC-MESNIL**Théâtre municipal**

23 Mars : 1 représentation
L'Onde Théâtre, Centre d'art,

VÉLIZY-VILLACOUBLAY

Le 27 Mars : 1 représentation

RUEIL-MALMAISON**Théâtre André Malraux**

du 4 au 6 Avril : 3 représentations

CACHAN**Théâtre Jacques Carat,**

Centre culturel communal
13 Avril : 1 représentation

MERIGNAC**Le Pin Galant**

24 Avril : 1 représentation

IBOS**Le Parvis, Scène Nationale de**

Tarbes-Pyrénées,
28 Avril : 1 représentation

ELBEUF**Cirque Théâtre d'Elbeuf**

Pôle national des Arts du Cirque
en Normandie
Le 17 et 18 Mai : 2 représentations

SAINT-LÔ**Théâtre municipal Roger**

Ferdinand
Le 23 mai : 1 représentation

CRETEIL**Maison des Arts**

du 30 Mai au 1er Juin :
3 représentations

MÉZIERES (Suisse)**Théâtre du Jorat,**

15 et 17 Juin : 2 représentations

2016 / 2017

FLERS**Scène Nationale 61**

5-6 janvier : 2 représentations

LANNION**Le Carré Magique**

Pôle National des Arts du Cirque

10-11 janvier : 2 représentations

VANNES**Théâtre Anne de Bretagne**

Scène Conventionnée,

14-15 Janvier : 2 représentations

SAINT-JACQUES DE LA LANDE**Théâtre de l'Aire Libre**

18-19 janvier : 2 représentations

CESSON SÉVIGNÉ**Ponts des Arts**, Centre culturel

22-23 janvier : 2 représentations

AGEN**Théâtre Municipal Ducourneau**

27-28 Janvier : 2 représentations

PÉRIGUEUX**L'Odyssée**, Scène Conventionnée

31 janvier-1er février :

2 représentations

SAINT-PIERRE DU MONT**Pôle Culturel du Marsan**

4 février : 1 représentation

ANGOULÊME**Le Théâtre d'Angoulême,**

Scène Nationale

du 7 au 9 février :

3 représentations

POITIERS**Théâtre Auditorium,**

Scène Nationale

du 14 au 16 février :

3 représentations

MONTHEY (Suisse)**Théâtre du Crochetan,**

7 mars : 1 représentation

VILARS SUR GLANE (Suisse)**Nuithonie**

10-11 mars : 2 représentations

MORGES (Suisse)**Théâtre du Beausobre,**

Le 14 mars : 1 représentation

NEUCHATEL (Suisse)**Théâtre du Passage,**

18-19 mars : 2 représentations

MARSEILLE**La Criée**, Théâtre National

23 au 25 Mars : 3 représentations

SAINT-RAPHAEL**Palais des Congrès**

28 mars : 1 représentation

TOULON**Le Liberté**, Scène Nationale

31 Mars-1er avril : 2 représentations

ISTRES**Théâtre de l'Olivier**

4 avril : 1 représentation

DRAGUIGNAN**Théâtres en Dracénie,**

Scène Conventionnée

7 avril : 1 représentation

ROANNE**Théâtre Municipal**

13-14 Avril : 2 représentations

SARTROUVILLE**Centre Dramatique National**

27-28 avril : 2 représentations

BOURGES**Maison de la Culture**

du 3 au 5 mai : 3 représentations

MONTAIGU**Théâtre de Thalie**

11-12 mai : 2 représentations

COGNAC**L'Avant-Scène**

16-17 mai : 2 représentations

LIEUSAIN**Théâtre Sénart**, Scène Nationale

du 20 au 23 mai (off le 22) :

3 représentations

CHALON SUR SAONE**Espace des Arts**, Scène Nationale

du 30 Mai au 1er juin :

3 représentations

Festival d'ALMADA (Portugal)

Le 4 Juillet : 1 représentation

2014 / 2015

Brest

Le Quartz, Scène Nationale
20 Septembre

NOGENT SUR MARNE

La Scène Watteau
Scène Conventionnée
1er octobre

NICE

Théâtre National
Centre Dramatique National
du 8 au 11 Octobre

ALÈS

Le Cratère
Scène Nationale
du 14 au 15 Octobre

CLAMART

Théâtre Jean Arp
Scène Conventionnée
17 Octobre

BEAUVAIS

Théâtre du Beauvaisis
Scène Nationale de l'Oise
30 Octobre

LIMOGES

Théâtre de l'Union
Centre Dramatique National
du 4 au 6 novembre

MONTLUÇON

Le Fracas
Centre Dramatique
National du Limousin
En partenariat
avec le Théâtre Municipal
de Montluçon
du 12 au 13 novembre

LORIENT

CDDB Théâtre de Lorient
du 18 au 21 Novembre

LYON

Théâtre de la Croix Rousse
du 25 au 29 Novembre

ROCHEFORT

Théâtre de la Coupe d'or, Scène
Conventionnée
du 3 au 6 Décembre

NIORT

Le Moulin du Roc, Scène
Nationale
du 11 au 12 Décembre

HERBLAY

Théâtre Municipal Roger Barat
Le 16 décembre

GRASSE

Théâtre de Grasse
du 18 au 19 Décembre

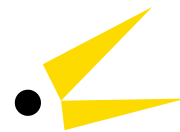
AMIENS

Comédie de Picardie, Scène
Conventionnée
du 31 mars au 3 Avril

PHOTO FABRIENNE BARRENAUD



Pierre
Guillois



| COMPAGNIE LE FILS DU GRAND RÉSEAU |



DIFFUSION

Séverine André Liebaut
Séverine Diffusion
P 06 15 01 14 75
severine@severine-diffusion.com
www.severine-diffusion.com

ADMINISTRATION PRODUCTION

Compagnie le Fils du Grand Réseau
Le Quartz - Scène nationale de Brest
60 rue du Château
29 200 Brest

Sophie Perret
Administratrice
P 06 89 15 33 05
lefilsdugrandreseau@gmail.com

Fanny Landemaine
Chargée d'administration
P 06 40 95 17 82
fanny@lefilsdugrandreseau.fr

Anne Catherine Minssen
Communication (ACFM Les Composantes)
P 06 08 49 86 88
anne.minssen@acfm-conseil.fr

www.pierreguillois.fr

Bigre

MOLIÈRE DE LA COMÉDIE 2017